

避難安全検証法 コンサルティングサービス

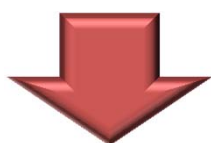
Japanese Verification Methods for Determining Safe Evacuation of a Floor and Building

弊社では、環境関連コンサルティングサービスに加え、防災計画コンサルティングサービスを行っています。「階避難安全検証法」および「全館避難安全検証法」の作図・計算を行うソフトウェアを開発したことにより、正確でスピーディーな検証を行います。

避難安全検証法採用による最適設計

建築基準法の避難施設関連規定の緩和を適用することにより、今まで設計者を悩ませていたさまざまな事由を解決することができます。

- ◆排煙設備の削減による空間自由度の向上
- ◆コア廻りの縮減によるレントラブル比の向上
- ◆直通階段の削減によるプランニングの向上
- ◆防火設備削減によるメンテナンス費の削減



コストダウン

快適空間の創造

無料階避難検討サービス実施中

避難安全検証を採用した場合のメリットを無料でコンサルティングいたします。

【必要図面】

- 各階平面図(AUTOCAD・JWCADなど)
- 天井高が分かる図面など
- 建具がわかる図面など

※用途・プランによっては、メリットが得られない場合があります。

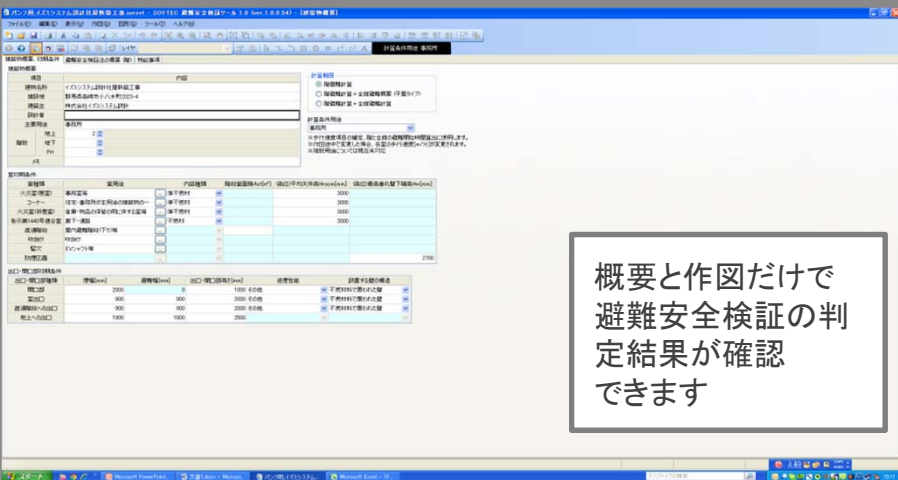
避難安全検証割引サービス実施中

避難安全検証法コンサルティング業務と省エネルギー計算などのほか弊社業務を併せてご依頼いただいた場合、セット割引とさせていただきます。

お客様のニーズに迅速に対応し、 告示式に合致した正確な検証を行い、 ご満足いただけるコンサル業務をおこないます



迅速



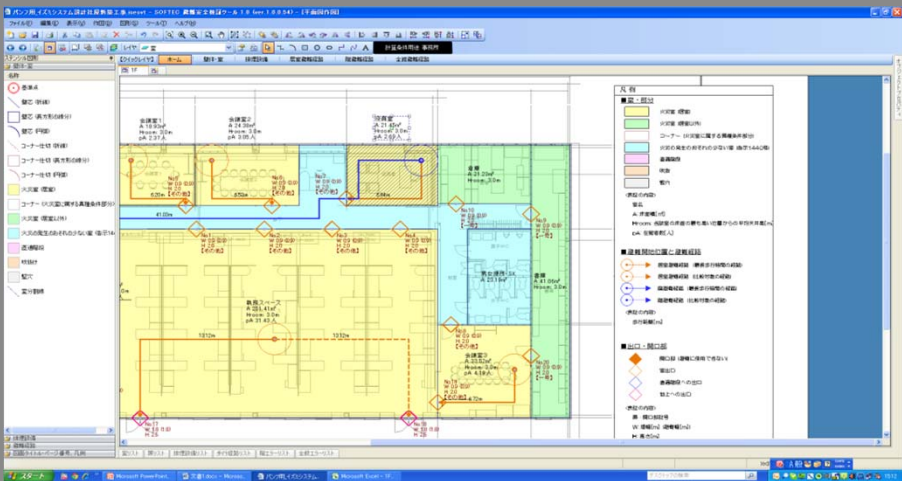
概要と作図だけで
避難安全検証の判定結果が確認
できます

ソフトウェアの充実により、
CADデータから検証図面を作成し、スピーディーに計算結果を算出します

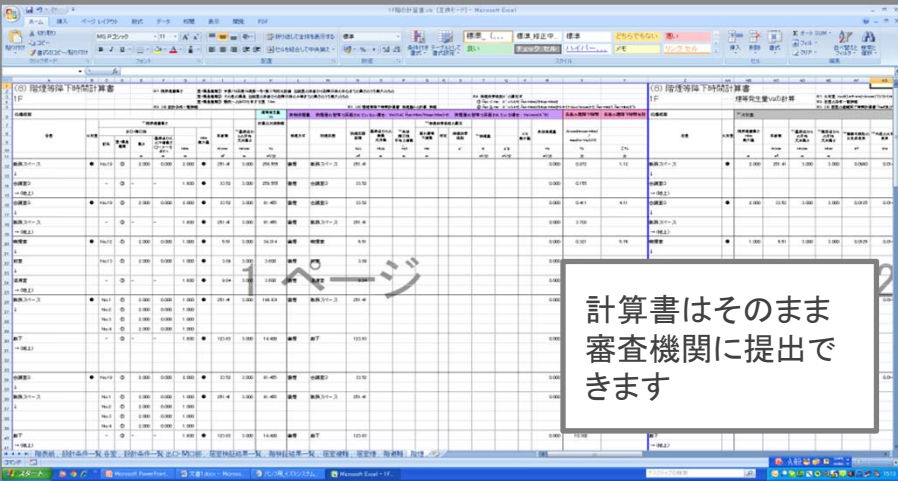


正確

ソフトウェアのチェック機能により、
正確な計算結果を算出します



満足



計算書はそのまま
審査機関に提出
できます

緩和適用可能とするために、
さまざまなパターンを計算し、
建物に最適な条件をご提案します

※ソフトウェアの販売はしていません

Izumi-system sekkei Co.Ltd

お問い合わせ先

株式会社イズミシステム設計
〒370-0071 群馬県高崎市小八木町2023-4
Tel :027-384-2212 Fax:027-370-0154
E-Mail: etcalc02@izumi-system.co.jp
担当:村山(ムラヤマ)

株式会社イズミシステム設計・東京
〒113-0033 東京都文京区本郷3-25-13
グランフォークスV本郷ビル5階
Tel :03-6427-7511 Fax:03-3814-3263
E-Mail: izumi-tk03@izumi-system-tk.co.jp
担当:坂上(サカガミ)